



**RESULTADOS DE LA  
EXPERIMENTACIÓN  
EN HORTICULTURA  
CULTIVOS DE VERANO 2016**

**BERENJENA**

## VARIETADES DE BERENJENA, CADREITA 2016

Densidad de plantación: 20.833 plantas/ha (2 líneas a 1,60 x 0,60)

Fecha de Siembra: 16 de marzo

Fecha de Plantación: 13 de mayo

Fechas de recolección: 13 y 26 de julio; 2, 9, 17, 21 y 35 de agosto; 7 y 15 de septiembre

Variedad	Casa comercial	Tipo/forma fruto	Años
AR-04075	Ramiro Arnedo	Cilíndrica	1
B-10048	Intersemillas	Cilíndrica	Varios
BE015	Meridiam seeds	Cilíndrica	1
Mileda	Syngenta	Cilíndrica	Varios
Nilo	Rijk Zwaan	Cilíndrica	Varios
Nite Lady	Jad Iberica	Cilíndrica	1
Teresa	Diamond seeds	Cilíndrica	1
B-10069	Intersemillas	Redondeada	3
Dalia	Seminis	Redondeada	3
Matrona	Diamond seeds	Redondeada	1
Paris	Ramiro Arnedo	Redondeada	Varios
Perfection	Jad Iberica	Redondeada	1
AR-04062	Ramiro Arnedo	Rayada	1
Paris + Oxalicum	R. Arnedo	Redondeada	
Mileda + Oxalicum	Syngenta	Cilíndrica	

### Resultados de producción de las variedades de FRUTO REDONDEADO 2016

Variedad	Producción comercial (t/ha)	Producción (kg/planta)	Nº Frutos/planta	Peso medio fruto (g)
B-10069	117,45	11,28	20,46	551,7
Paris	115,88	11,12	20,29	548,3
Dalia	111,58	10,71	20,92	512,0
Matrona	107,07	10,28	19,92	516,8
Perfection	86,53	8,31	14,75	563,0
<b>MEDIA</b>	<b>107,70</b>	<b>10,34</b>	<b>19,27</b>	<b>538,3</b>

Variedad	Producción comercial (t/ha)	Producción (kg/planta)	Nº Frutos/planta	Peso medio fruto (g)
AR-04062 (RAYADA)	62,48	6,00	16,42	365,4

### Resultados de producción de las variedades de FRUTO CILÍNDRICO 2016

Variedad	Producción (t/ha)	Producción (kg/planta)	Nº Frutos/planta	Peso medio fruto (g)
AR-04075	114,58	11,00	39,04	281,4
Teresa	90,98	8,73	30,75	283,4
Nilo	85,03	8,16	29,83	273,6
Mileda	84,94	8,15	30,71	265,5
Nite Lady	80,93	7,77	29,46	263,6
BE015	80,53	7,73	28,83	268,3
B-10048	76,29	7,32	29,92	244,7
<b>MEDIA</b>	<b>87,61</b>	<b>8,41</b>	<b>31,22</b>	<b>268,6</b>

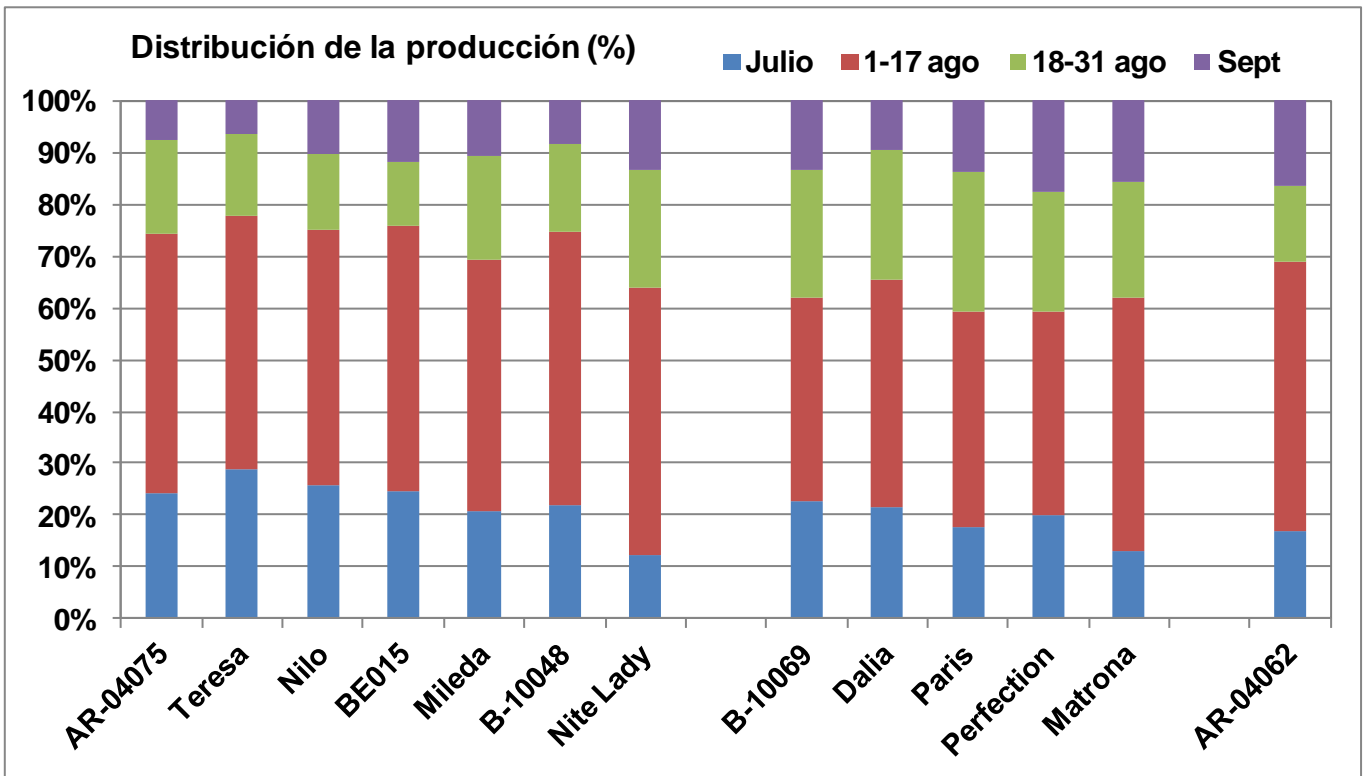
### Características del fruto de las variedades de FRUTO REDONDEADO 2016

Variedad	Peso (g)	Longitud (cm)	Diámetro inicio (mm)	Diámetro medio (mm)	Diámetro final (mm)	Dinicio/Dmedio	Dmedio/Dfinal	Dinicio/Dfinal
B-10069	588,0	15,07	74,60	99,53	105,93	0,75	0,94	0,71
Dalia	534,0	15,43	75,73	96,07	101,07	0,79	0,95	0,75
Matrona	494,7	14,67	69,67	87,53	96,13	0,80	0,91	0,73
Paris	504,0	13,07	73,40	92,60	95,07	0,79	0,97	0,77
Perfection	550,0	12,23	78,73	97,60	95,67	0,80	1,02	0,83
<b>MEDIA</b>	<b>534,1</b>	<b>14,09</b>	<b>74,43</b>	<b>94,67</b>	<b>98,77</b>	<b>0,79</b>	<b>0,96</b>	<b>0,76</b>

Variedad RAYADA	Peso (g)	Longitud (cm)	Diámetro inicio (mm)	Diámetro medio (mm)	Diámetro final (mm)	Dinicio/Dmedio	Dmedio/Dfinal	Dinicio/Dfinal
AR-04062	401,3	14,27	55,07	70,93	73,67	0,78	0,96	0,75

### Características del fruto de las variedades de FRUTO CILÍNDRICO 2016

Variedad	Peso (g)	Longitud (cm)	Diámetro inicio (mm)	Diámetro medio (mm)	Diámetro final (mm)	Dinicio/Dmedio	Dmedio/Dfinal	Dinicio/Dfinal
AR-04075	302,7	23,33	41,20	51,87	58,53	0,79	0,89	0,70
B-10048	250,0	23,20	38,40	43,53	49,67	0,88	0,88	0,78
BE015	299,3	20,70	44,93	54,67	61,40	0,82	0,89	0,73
Mileda	287,3	19,53	43,53	53,73	59,67	0,81	0,91	0,74
Nilo	269,3	22,50	39,60	48,87	54,87	0,81	0,89	0,72
Nite Lady	288,0	19,83	44,93	54,13	59,67	0,84	0,91	0,75
Teresa	306,0	24,17	46,00	53,40	52,07	0,86	1,04	0,90
<b>MEDIA</b>	<b>286,1</b>	<b>21,89</b>	<b>42,66</b>	<b>51,46</b>	<b>56,55</b>	<b>0,83</b>	<b>0,91</b>	<b>0,76</b>





**AR-04075  
(RAMIRO ARNEADO)**



**B-10048  
(INTERSEMILLAS)**



**BE015  
(MERIDIEM SEEDS)**





**MILED  
(SYNGENTA)**



**NILO  
(RIJK ZWAAN)**



**NITE LADY  
(JAD IBERICA)**



**TERESA  
(DIAMOND SEEDS)**



**B-10069  
(INTERSEMILLAS)**



**DALIA  
(SEMINIS)**





**MATRONA  
(DIAMOND SEEDS)**



**PARIS  
(RAMIRO ARNEDEO)**



**PERFECTION  
(JAD IBERICA)**





**AR-04062  
(RAMIRO ARNEDO)**