



# **RESULTADOS DE LA EXPERIMENTACIÓN EN CULTIVOS HORTÍCOLAS DE OTOÑO-INVIERNO (DATOS CLIMÁTICOS)**

Figura 1. Temperaturas registradas durante el periodo de cultivo 2018-2019 (1 de agosto al 6 de mayo)

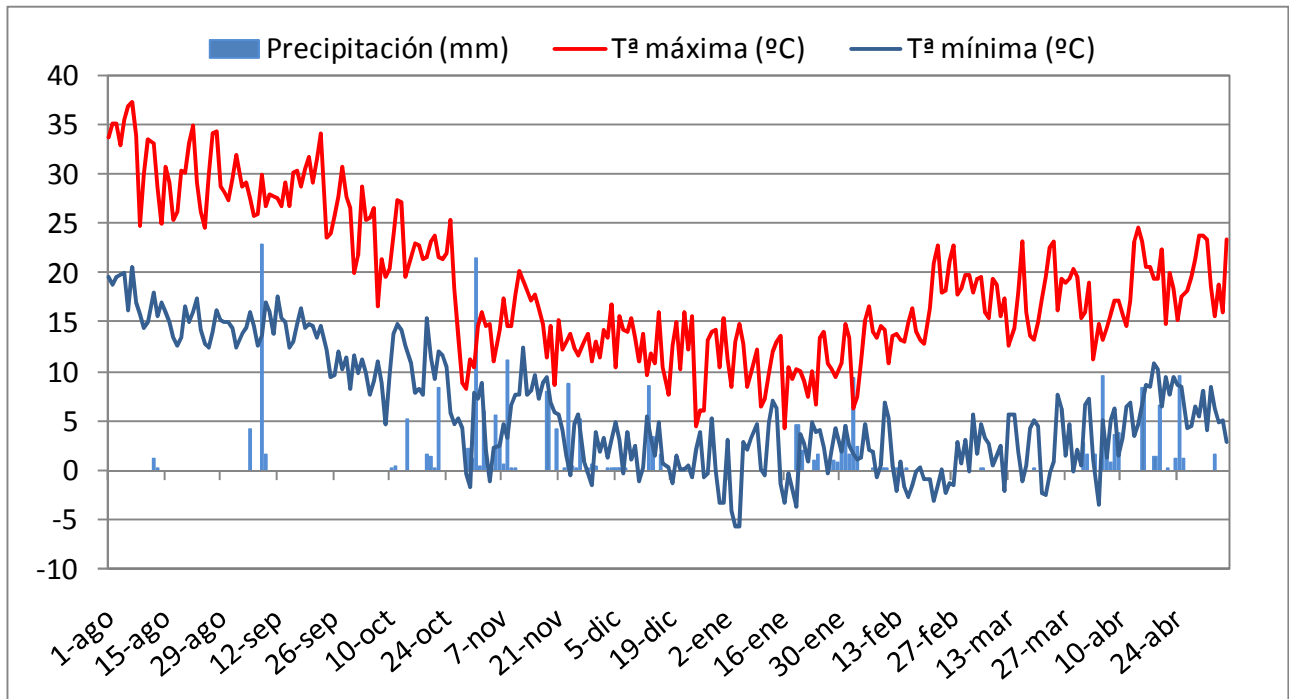
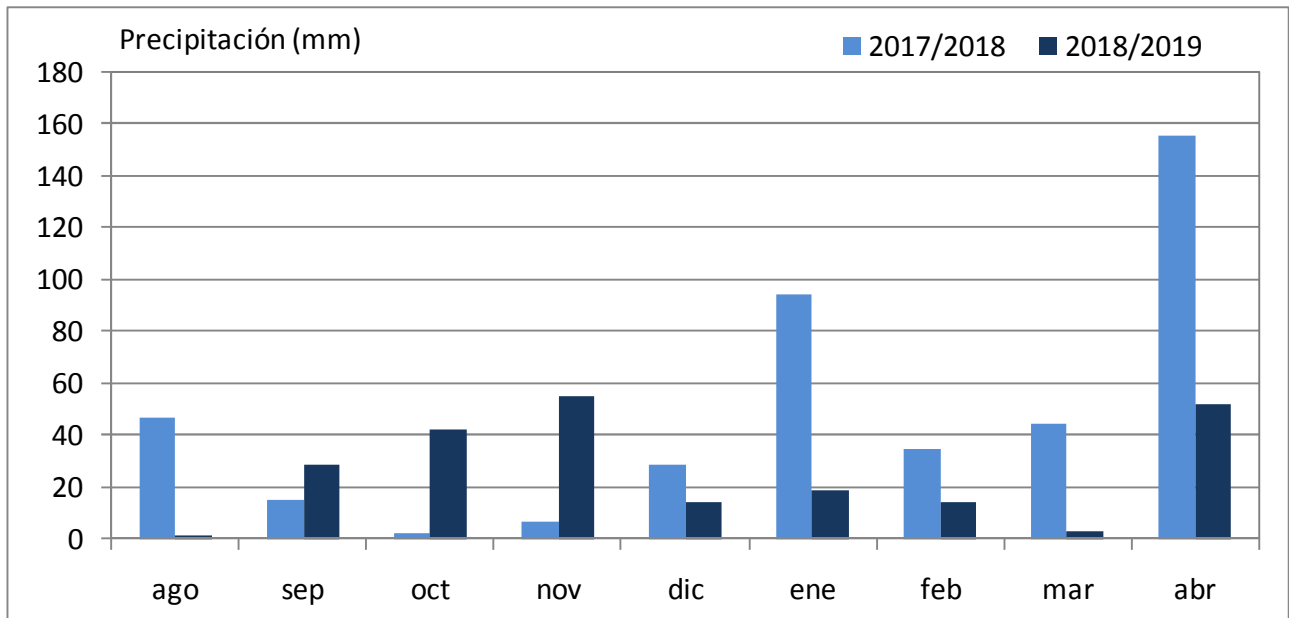


Figura 2. Precipitaciones registradas durante el periodo de cultivo 2017-2018 y 2018/2019 (1 de agosto al 30 de abril)



**Datos climáticos registrados en Cadreita, campaña 2017-2018**

	T <sup>a</sup> máxima		T <sup>a</sup> media	T <sup>a</sup> mínima		Radiación* solar (Mj/m <sup>2</sup> )	Lluvia* (mm)
	Absoluta	Media	(°C)	Absoluta	Media		
Agosto	37,3	30,8	22,4	9,7	15,2	648,9	47,0
Septiembre	31,2	24,9	17,2	4,6	10,4	501,8	14,8
Octubre	28,4	23,7	15,3	3,6	8,3	381,0	2,4
Noviembre	20,8	15,1	8,7	-5,7	3,1	237,7	7,0
Diciembre	17,8	10,8	5,8	-5,4	1,3	174,1	28,6
Enero	18,5	12,1	6,5	-3,5	1,6	202,0	94,2
Febrero	17,7	9,6	5,1	-5,3	1,1	245,5	34,8
Marzo	20,3	14,2	8,7	-0,3	3,5	404,9	45,0
Abril	25,2	19,0	12,9	-0,6	6,7	400,0	143,9

(Datos desde el 1 de agosto al 30 de abril)

\*Suma de las precipitaciones registradas en cada mes y radiación solar acumulada

**Datos climáticos registrados en Cadreita, campaña 2018-2019**

	T <sup>a</sup> máxima		T <sup>a</sup> media	T <sup>a</sup> mínima		Radiación* solar (Mj/m <sup>2</sup> )	Lluvia* (mm)
	Absoluta	Media	(°C)	Absoluta	Media		
Agosto	37,3	30,9	22,8	12,5	16,0	726,4	1,4
Septiembre	34,1	28,5	20,4	8,2	13,6	557,0	28,6
Octubre	28,8	20,8	14,4	-1,0	9,0	350,2	42,2
Noviembre	20,2	14,7	9,9	-1,5	5,1	189,8	55,0
Diciembre	16,8	12,4	6,6	-3,2	1,6	175,3	14,6
Enero	15,6	10,7	5,9	-5,6	1,3	201,4	18,8
Febrero	22,8	15,1	7,1	-3,0	0,5	327,5	14,4
Marzo	23,2	18,0	10,1	-2,4	2,2	533,9	3,2
Abril	24,7	18,5	12,1	-3,4	6,0	536,2	52,4

(Datos desde el 1 de agosto al 30 de abril)

\*Suma de las precipitaciones registradas en cada mes y radiación solar acumulada

**Diferencia temperaturas campaña 2018-2019 respecto a 2017-2018**

	T <sup>a</sup> máxima		T <sup>a</sup> media	T <sup>a</sup> mínima		Radiación* solar (Mj/m <sup>2</sup> )	Lluvia* (mm)
	Absoluta	Media	(°C)	Absoluta	Media		
Agosto	0	0,1	0,4	2,8	0,8	77,5	-45,6
Septiembre	2,9	3,6	3,2	3,6	3,2	55,2	13,8
Octubre	0,4	-2,9	-0,9	-4,6	0,7	-30,8	39,8
Noviembre	-0,6	-0,4	1,2	4,2	2	-47,9	48
Diciembre	-1	1,6	0,8	2,2	0,3	1,2	-14
Enero	-2,9	-1,4	-0,6	-2,1	-0,3	-0,6	-75,4
Febrero	5,1	5,5	2	2,3	-0,6	82	-20,4
Marzo	2,9	3,8	1,4	-2,1	-1,3	129	-41,8
Abril	-0,5	-0,5	-0,8	-2,8	-0,7	136,2	-91,5