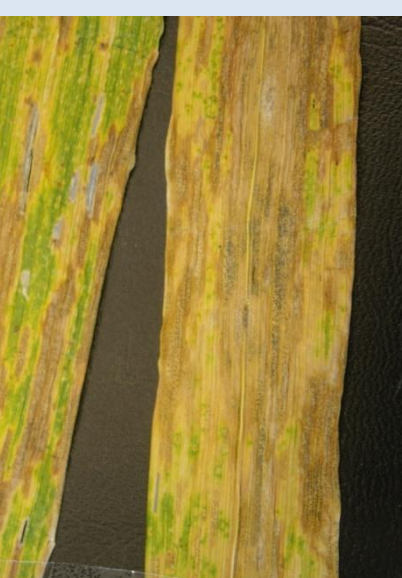




TRATAMIENTOS FUNGICIDAS/ENFERMEDADES en cereal de invierno

SEPTORIOSIS (*Septoria tritici*, *S. nodorum*)



AFECTA:
Principalmente a trigo.

SÍNTOMAS:
Manchas dispersas marrón claro, al final confluyen, presencia de puntitos negros (*S. tritici*).

MOMENTO DE OBSERVACIÓN:
De dos nudos a madurez.

UMBRAL DE TRATAMIENTO: observar 25 plantas. Hasta zurrón, tratar si el 25% presenta manchas en las tres últimas hojas y ocupan al menos el 10% de la superficie foliar. Desde espigado a floración, tratar si 50% presentan manchas en las dos últimas hojas y/o espiga.

ROYA PARDA (*Puccinia recondita*)



AFECTA:
A trigo y cebada.

SÍNTOMAS:
Pústulas de color naranja a pardo, dispersas por la superficie de las hojas.

MOMENTO DE OBSERVACIÓN:
Desde dos nudos hasta la madurez fisiológica.

UMBRAL DE TRATAMIENTO: Observar 25 plantas. Hasta zurrón, tratar si en el 20% de las plantas hay manchas en las tres últimas hojas. De espigado a floración, tratar si el 50% de las plantas presentan pústulas en las dos últimas hojas y/o espiga.

ROYA AMARILLA (*Puccinia striiformis*)



AFECTA:
Trigo, cebada y triticale.

SÍNTOMAS:
Rodales de plantas amarillentas, vegetación deprimida. En hojas pústulas alargadas color amarillo-naranja, forma estrías alineadas longitudinalmente.

MOMENTO DE OBSERVACIÓN: A partir del estado de un nudo hasta floración.

UMBRAL DE TRATAMIENTO: A la vista de los primeros síntomas.

RINCOSPORIOSIS (*Rhynchosporium secalis*)



AFECTA:
Principalmente a cebada, puede atacar a centeno y a triticale.

SÍNTOMAS:
Manchas en hojas, forma romboide, de borde oscuro, centro grisáceo al inicio y pardo-claro al final.

MOMENTO DE OBSERVACIÓN: De dos nudos a floración.

UMBRAL DE TRATAMIENTO: Observar 25 plantas y tratar si 100% de plantas presentan dos o más manchas en las dos últimas hojas desarrolladas.

TRATAMIENTOS FUNGICIDAS AUTORIZADOS EN CEREAL DE INVIERNO A MARZO 2018

Materia activa y riqueza en %	Nombre comercial	Dosis (l/ha, kg/ha o g materia activa/ha)	Plazo seguridad en días	Nº máximo de aplicaciones por campaña	Utilizables en :						Registrado contra								
					Cereales	Avena	Cebada	Centeno	Trigo	Triticale	Fusarium	Helminthosporium	Oidio	Ramularia	Rincosporium	Roya parda	Roya amarilla	Septorias	Tapesia
azoxistrobin 25	VARIOS	0,8 - 1	35	1 ó 2								3	1		1	5	5	4	
azoxistrobin 25	CHAMANE	1	---	2							2	3	1	1	1	5	5	4	
azoxistrobin 20 + ciproconazol 8	AMISTAR XTRA	0,6 - 1	35/40	2								3	3		2	5	5	4	
azoxistrobin 12 + tebuconazol 20	CUSTODIA	1 - 1,25	35	2								3	4		2	5	5	4	
bixafen 7,5 + protriocanazol 15	AVIATOR XPRO	0,6-1 / 0,8-1,25	---	2							4	5	4		5	5	5	5	
bromuconazol 16,7 + tebuconazol 10,7	SAKURA	1,2	55	1							3					5	5	4	
ciflufenamid 5,13	CYFLAMID y SIZ	0,5	60	2									5						
ciproconazol 10	ATEMI	0,4-0,8	28	---									3			4	5		
ciproconazol 8 + picoxistrobin 20	ACANTO PLUS	0,75 - 1	35	2							1	3	4		5	5	5	4	
clortalonil 50/72	VARIOS	1,5/2	42/NP	2								1						4	
clortalonil 16,6 + tebuconazol 6	NETOR	4	56	2							1		4			5	5	4	
epoxiconazol 12,5	MAREDO y EPOXION	0,75 - 1	28	1 ó 2							1	3	3		4	5	5	5	
epoxiconazol 12,5	VARIOS	0,75 - 1	35	2								3	3		4	5	5	5	
epoxiconazol 6,25 + piraclostrobin 8,5	LOVIT COMET	1,5 - 2	35	2								5	3		5	5	5	5	
fenpropimof 75	FUNBAS	1	35	---									4			3	3		
flutriafol 12,5	VARIOS	1	---	---								1	3			3	3	1	
fluxapiraxad 6,25	IMTRES	2	35	1								5	1	5	5	4		5	4
fluxapiraxad 6,25 + metconazol 4,5	LIBRAX	2	35	2							4	5	2		5	5		5	
fluxapiraxad 7,5 + piraclostrobin 15	PRIAXOR EC	1 - 1,5	35	1 ó 2								5	3	5	5	5	5	5	
metconazol 9	CARAMBA	1	35	1							4				4	5	4	4	
metil tiofanato Varios %	VARIOS	750 g m.a.	42	1							3		1						
piraclostrobin 20	COMET 200 y MODEM	1,1	35	2								3			4	5	5		
piraclostrobin 25	CABRIO	1	42	2								3	1		4	5	5	2	
procloraz 40	P1213BF	1,1	60	---							1	1	1		3			3	3
procloraz 40 + propiconazol 9	BUMPER P	1,1	60	---									3			3	4	4	
procloraz 26,7 + tebuconazol 13,3	EPOPEE y AMPERA	1,2 - 1,6	60	2							3	3	4		4	5	5	4	3
propiconazol 25	VARIOS	0,5	35/40	2									2		3	2	4	1	
protriocanazol 15 + benzovindiflupyr 7,5	ELATUS ERA	1	---	1								5		5	5	5	5	5	
protriocanazol 12,5 + tebuconazol 12,5	PROSARO	1	35	2							4	5	4		5	5	5	5	
tebuconazol 20, 25	VARIOS	1,25 - 1	35	2								4	4			5	5	4	
tebuconazol 43	ULYSSES y STARPRO	0,6	35	1							3	4	4		2	5	5	4	
tetraconazol - Varios %	VARIOS	90 g m.a.	---	1									4					3	
triadimenol - Varios %	VARIOS	125 g m.a.	15	---									1		1	1	5		

5 Eficacia Buena 3 Eficacia Media 1 Eficacia Débil

MAL DE PIE (*Tapesia spp.*)



AFECTA:
Principalmente a trigo.

SÍNTOMAS:
Manchas en forma de ojal en las vainas foliares y base de los tallos.

MOMENTO DE OBSERVACIÓN:
Desde el final del ahijamiento a dos nudos.

UMBRAL DE TRATAMIENTO: Recoger 50 plantas representativas de la parcela, tratar si el 40% de tallos están afectados, observando todos los tallos de la planta.

OIDIO (*Blumeria graminis*)



AFECTA:
Trigo y cebada.

SÍNTOMAS:
Manchas blanco-algodonosas, más tarde pardas con puntitos negros.

MOMENTO DE OBSERVACIÓN:
Desde dos nudos hasta la madurez fisiológica.

UMBRAL DE TRATAMIENTO: Sólo en trigos, observar 25 plantas. Hasta zurrón, tratar si 25% presentan manchas en las tres últimas hojas desarrolladas. De espigado a floración, tratar si 50% presentan manchas en las dos últimas hojas y/o espiga.

HELMINTOSPORIOSIS (*Drechslera teres*)



AFECTA:
Principalmente a cebada.

SÍNTOMAS:
Manchas en hojas, con forma oval, o de red, de color pardo con aureola amarillenta.

MOMENTO DE OBSERVACIÓN:
Desde dos nudos hasta floración.

UMBRAL DE TRATAMIENTO: Observar 25 plantas y tratar si el 100% de plantas presentan dos o más manchas en las dos últimas hojas desarrolladas.

FUSARIOSIS DE ESPIGA (*Fusarium spp.* y *Microdochium nivale*)



AFECTA:
Trigo y cebada.

SÍNTOMAS:
En espigas, manchas redondeadas de color claro en las glumas. Espiguillas secas, estériles, granos asurados, espigas "blancas" sin grano, micelio rosa-anaranjado.

MOMENTO DE OBSERVACIÓN: Del inicio hasta el final de la floración.

UMBRAL DE TRATAMIENTO: Solo para trigos, si durante la floración se dan condiciones climatológicas favorables a los ataques.