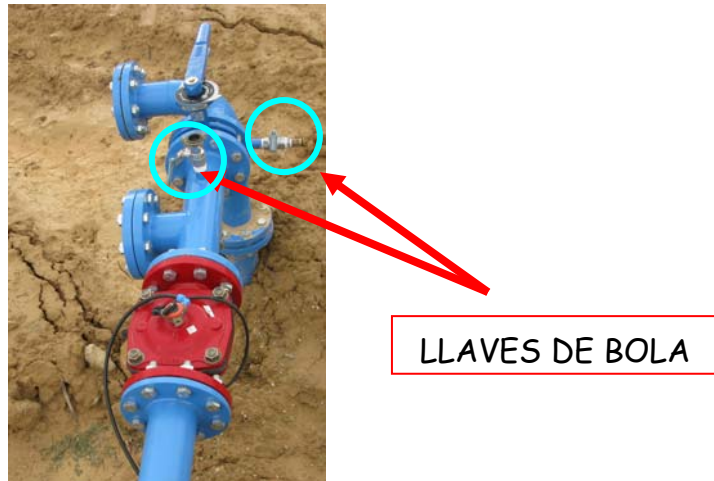


PREVENCIÓN CONTRA HELADAS EN EQUIPAMIENTO DE RIEGO EN PARCELA.

Es posible que su equipamiento no sea exactamente igual al que aparece en las siguientes imágenes, sin embargo los pasos que se describen a continuación le ayudarán a llevar a cabo en su instalación la prevención contra heladas.

A LA SALIDA DEL HIDRANTE

- ABRIR TODAS LAS LLAVES DE BOLA, Y VOLVERLAS A CERRAR CUANDO DEJE DE SALIR AGUA.



- CERRAR LA LLAVE DE MARIPOSA.



- ABRIR LA LLAVE DE TRES VÍAS A "OPEN"



EN LA ARQUETA DEL PROGRAMADOR

- DEENROSCAR LA TAPA DEL FILTRO DE LOS MICROTUBOS Y VACIAR. DESPUES VOLVER A ROSCAR. APROVECHAR PARA EFECTUAR LA LIMPIEZA DEL CARTUCHO.

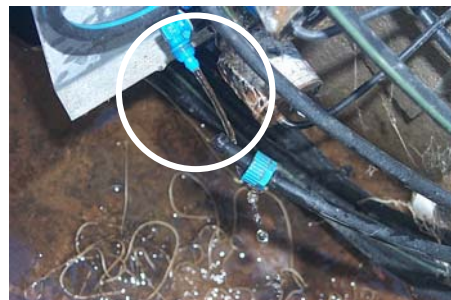


-

- SI EXISTE OTRO PEQUEÑO FILTRO PARA LOS SOLENOIDES METÁLICOS REALIZAR LA MISMA OPERACION.



6.- VACIAR EL CIRCUITO DE AGUA DE LOS MICROTUBOS DEL PANEL DE SOLENOIDES SOLTANDO EL EMPALME DE MICROTUBO SITUADO MAS BAJO



- VACIAR LOS SOLENOIDES, GIRANDO LA PESTAÑA VERDE DE FORMA MANUAL HACIA LA DERECHA, Y UNA VEZ VACÍOS, DEVOLVERLA A SU POSICIÓN VERTICAL ORIGINAL, UNO POR UNO.



SECTORES DE RIEGO

- ABRIR UNOS MINUTOS LOS DESAGÜES HASTA QUE DEJE DE SALIR AGUA DESPUÉS CERRAR, SE COMPLETA ASÍ EL VACIADO DE LOS SECTORES DE RIEGO.

