

# Modelo comunitario de clasificación de canales de ovinos

La clasificación de las canales de ovinos se efectuará valorando sucesivamente:

- la conformación  
(seis clases: S, E, U, R, O, P)
- el contenido de grasa  
(cinco clases: 1, 2, 3, 4, 5)

Para poder ser incluida en la clase S, la canal de conformación superior no deberá presentar ningún defecto en sus partes esenciales.

Para poder ser incluida en la clase E, la canal de conformación excelente no deberá presentar ningún defecto en sus partes esenciales.

Cuando, en las canales de conformación U, R, O, P, la canal no presente un carácter homogéneo en sus tres partes esenciales, ésta se incluirá en la clase a la que correspondan dos de dichas tres partes.

*N.B.:*

Las fotografías de las diferentes clases de conformación y de cobertura grasa ilustran la parte central de la clase.

R. (CEE) n° 2137/92

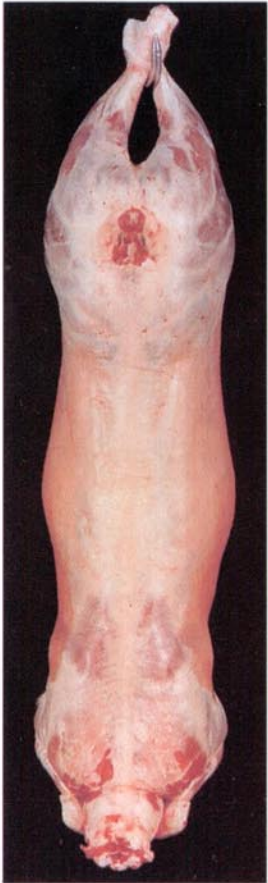
R. (CEE) n° 461/93

# 1



CM-84-94-694-ES-D

# 2



# 3



## Muy escasa

Cobertura grasa inexistente o muy ligera

**Externa:** presencia escasa o nula de grasa

**Interna:**

*Abdominal:* presencia escasa o nula de grasa en los riñones

*Torácica:* presencia escasa o nula de grasa entre las costillas

## Escasa

Ligera cobertura grasa; músculos casi siempre aparentes

**Externa:** una capa muy fina de grasa cubre parte de la canal, aunque puede ser menos apreciable en los miembros

**Interna:**

*Abdominal:* riñones con presencia escasa de grasa o cubiertos parcialmente por una capa muy fina de grasa

*Torácica:* músculos claramente visibles entre las costillas

## Media

Músculos, con excepción de los cuartos traseros y la paletilla, casi siempre cubiertos de grasa; pequeños cúmulos de grasa en la cavidad torácica

**Externa:** una capa fina de grasa cubre toda la canal o la mayor parte de la misma. Zonas de grasa ligeramente más espesa en la base del rabo

**Interna:**

*Abdominal:* una capa fina de grasa cubre total o parcialmente los riñones

*Torácica:* músculos aún visibles entre las costillas

Precio en Luxembourg, IVA excluido: 0,50 ECU



OFICINA DE PUBLICACIONES OFICIALES DE LAS COMUNIDADES EUROPEAS

L-2985 Luxemburgo

# 4



## Importante

Músculos cubiertos de grasa pero aún parcialmente visibles en los cuartos traseros y la paletilla; cúmulos apreciables de grasa en la cavidad torácica

**Externa:** una capa espesa de grasa cubre toda la canal o la mayor parte de la misma, aunque puede ser más delgada en los miembros y más espesa en las paletillas

**Interna:**

*Abdominal:* riñones cubiertos de grasa

*Torácica:* los músculos entre las costillas pueden presentar infiltraciones de grasa. Pueden apreciarse depósitos de grasa en las costillas

# 5



## Muy importante

Canal cubierta por completo de grasa espesa; importantes cúmulos de grasa en la cavidad torácica

**Externa:** cobertura grasa muy espesa. Pueden ser visibles cúmulos de grasa

**Interna:**

*Abdominal:* riñones cubiertos de una capa espesa de grasa

*Torácica:* los músculos entre las costillas presentan infiltraciones de grasa. Se aprecian depósitos de grasa en las costillas

**S****Superior**

Todos los perfiles muy convexos; desarrollo muscular excepcional con dobles músculos (tipo culata «culard»)

**Cuartos traseros:** con doble musculatura. Perfiles extremadamente convexos  
**Lomo:** extremadamente convexo, extremadamente ancho y extremadamente grueso  
**Paletilla:** extremadamente convexa y extremadamente gruesa

**E****Excelente**

Todos los perfiles de convexos a muy convexos; desarrollo muscular excepcional

**Cuartos traseros:** muy gruesos. Perfiles muy convexos  
**Lomo:** muy convexo, muy ancho y muy grueso hasta la paletilla  
**Paletilla:** muy convexa y muy gruesa

**U****Muy buena**

Perfiles convexos en conjunto; fuerte desarrollo muscular

**Cuartos traseros:** gruesos. Perfiles convexos  
**Lomo:** Ancho y grueso hasta la paletilla  
**Paletilla:** gruesa y convexa

**R****Buena**

Perfiles rectilíneos en conjunto;  
buen desarrollo muscular

**Cuartos traseros:** perfiles generalmente rectilíneos

**Lomo:** grueso, pero menos ancho hasta la paletilla

**Paletilla:** bien desarrollada, pero menos gruesa

**O****Menos buena**

Perfiles rectilíneos a cóncavos;  
desarrollo muscular medio

**Cuartos traseros:** perfiles con tendencia a ser ligeramente cóncavos

**Lomo:** escasa anchura y grosor

**Paletilla:** con tendencia a ser estrecha. Escaso grosor

**P****Inferior**

Perfiles cóncavos a muy cóncavos;  
escaso desarrollo muscular

**Cuartos traseros:** perfiles cóncavos a muy cóncavos

**Lomo:** estrecho y cóncavo, con los huesos aparentes

**Paletilla:** estrecha, plana y con los huesos aparentes