

# **Resultados Técnicos y Económicos de las Actividades de Rumiantes Año 2020**



## **VACUNO DE CARNE**

# VACUNO CARNE CON CEBO

## ESTRUCTURA, PRODUCCIÓN Y PRECIOS

# 2020

Nº explotaciones analizadas

26

24

PRODUCCIÓN		2020		2019
Kg.terner@ vendido/vaca	230,6	6,93%		215,6
Peso canal macho	375	0,44%		373
Peso canal hembra	289	1,95%		284
Nº animales vendidos/vaca	0,682	5,63%		0,646

ESTRUCTURA		2020		2019
S.A.U.(Ha.)	37,18	-2,64%		38,19
Nº VACAS	60,34	0,00%		60,34
VACAS/HA	1,62	2,72%		1,58
Nº U.T.A.	1,01	3,13%		0,98
VACAS/UTA	59,88	-3,03%		61,75

MÁRGENES BRUTOS		2020		2019
%Venta ternera@/P.Bruto	74%	4,59%		71%
%Subvenciones/P.Bruto	14%	1,13%		14%
M.Bruto s/piensos/vaca	677,70	-6,85%		727,52
M.Bruto s./alimentación/vaca	630,51	-8,94%		692,37

ALIMENTACIÓN por VACA		2020		2019
Kg. pienso madres	361	-10,85%		405
Kg. pienso cebo	1630	1,90%		1599
Costo pienso madres y cebo	515,40	1,94%		505,61
Costo total alimentación	562,59	4,04%		540,75

PRECIOS		2020		2019
Venta kg. ternero canal	3,722	-3,73%		3,866
Venta kg. ternera canal	4,023	-7,60%		4,354
Compra Tm. pienso madres	259,96	4,18%		249,53
Compra Tm. pienso cebo	258,61	2,26%		252,89

SUBVENCIONES/VACA		2020		2019
TOTAL ACOPLADAS	165,85			169,50
SubvencionesAcopNodrizas2	101,04			104,76
OtrasSubvencionesAcop2	64,81			64,74

## VACUNO CARNE CON CEBO

## 2020

*Nº Explotaciones analizadas*

26
----

### RESULTADOS ECONÓMICOS

#### MEDIOS

U.T.A	1,01
U.T.A (fam)	1,00
S.A.U.(Ha.)	37,18

	TOTAL	60,34 VACAS	13.913 KILOS CARNE	% PB
<b>PRODUCTO BRUTO</b>	<b>71.991</b>	<b>1.193,10</b>	<b>5,17</b>	<b>100,00%</b>
Venta terneros	33.151	549,41	2,38	46,05%
Venta terneras	20.138	333,74	1,45	27,97%
Venta otros ganados	5.944	98,50	0,43	8,26%
Otros ingresos	4.454	73,82	0,32	6,19%
Subvenciones	10.007	165,85	0,72	13,90%
VI-compras ganado	-1.703	-28,23	-0,12	-2,37%
<b>GASTOS VARIABLES</b>	<b>47.040</b>	<b>779,58</b>	<b>3,38</b>	<b>65,34%</b>
Concentrados madres	5.669	93,95	0,41	7,87%
Concentrados cebo	25.430	421,44	1,83	35,32%
Forrajes	1.420	23,54	0,10	1,97%
Pastos	1.427	23,65	0,10	1,98%
Veterinario y medicinas	3.067	50,83	0,22	4,26%
Semillas/Fertilizantes/Fitos	2.569	42,57	0,18	3,57%
Otros gastos ganado	7.458	123,60	0,54	10,36%
<b>MARGEN BRUTO</b>	<b>24.951</b>	<b>413,52</b>	<b>1,79</b>	<b>34,66%</b>

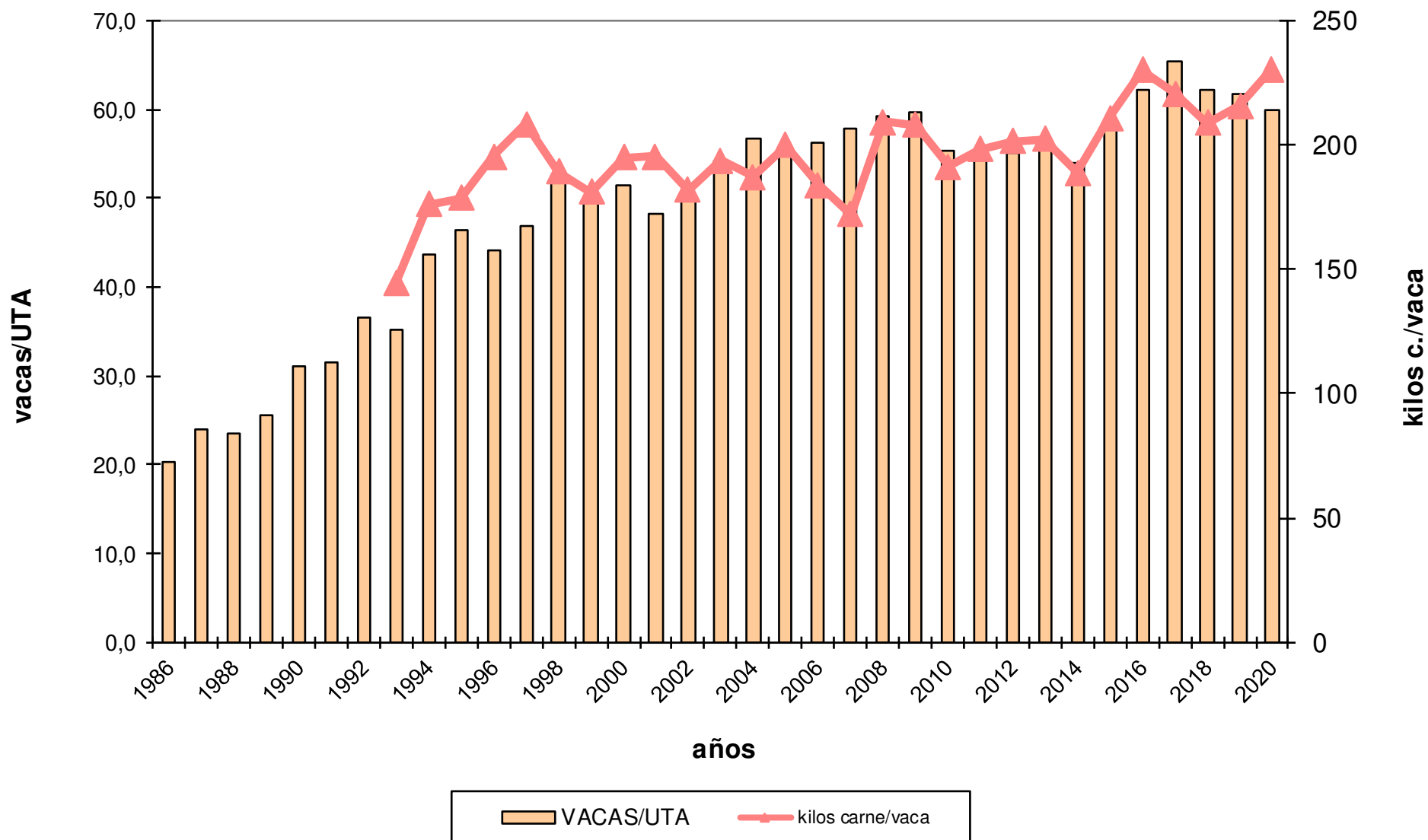
## EVOLUCIÓN DE RESULTADOS POR VACA DE CARNE 1993-2020

AÑO	1993	1994	1995	1996	1997	1998	1999	2000	2001	2002	2003	2004	2005	2006	2007	2008	2009	2010	2011	2012	2013	2014	2015	2016	2017	2018	2019	2020
Nº Explotaciones analizadas	19	19	17	19	25	29	30	28	35	35	30	35	37	40	43	44	38	36	37	35	34	36	34	34	28	25	24	26
S.A.U.(Ha.)	26,2	32,6	25,8	20,1	22,7	22,5	25,3	21,1	22,7	19,9	27,8	44,6	40,6	43,3	45,6	31,0	33,0	35,7	32,5	36,5	35,6	35,1	35,7	40,1	36,5	34,1	38,2	37,2
Nº VACAS	41,4	48,9	54,8	47,6	49,6	54,1	51,8	53,0	54,1	51,3	59,0	61,8	60,9	61,6	63,9	62,0	67,0	63,9	66,1	63,7	69,6	67,5	71,6	77,4	71,2	68,8	60,3	60,3
VACAS/Ha	1,58	1,49	2,12	2,16	2,18	2,41	2,05	2,51	2,38	2,58	2,13	1,39	1,50	1,42	1,40	2,00	2,03	1,79	2,03	1,74	1,96	1,92	2,01	1,93	1,95	2,02	1,58	1,62
Nº U.T.A	1,18	1,12	1,18	1,08	1,06	1,03	1,04	1,03	1,12	1,02	1,09	1,09	1,10	1,10	1,07	1,04	1,12	1,15	1,20	1,16	1,24	1,25	1,22	1,24	1,09	1,11	0,98	1,01
Nº U.T.A.Familiar	1,18	1,12	1,18	1,08	1,06	1,03	1,04	1,03	1,11	1,02	1,09	1,09	1,10	1,10	1,07	1,04	1,11	1,14	1,17	1,13	1,18	1,18	1,14	1,21	1,08	1,10	0,96	1,00
VACAS/U.T.A	35,1	43,7	46,4	44,1	46,8	52,5	49,8	51,4	48,3	50,3	54,2	56,7	55,3	56,2	59,9	59,8	59,7	55,4	55,0	55,1	56,3	53,9	58,6	62,3	65,4	62,2	61,8	59,9
<b>PRODUCTO BRUTO</b>	<b>802,6</b>	<b>913,2</b>	<b>947,5</b>	<b>1022,9</b>	<b>1073,8</b>	<b>1015,4</b>	<b>929,9</b>	<b>1112,2</b>	<b>1132,0</b>	<b>1078,2</b>	<b>1411,2</b>	<b>1184,0</b>	<b>1259,6</b>	<b>1448,4</b>	<b>1561,8</b>	<b>1321,9</b>	<b>1354,1</b>	<b>1130,6</b>	<b>1225,2</b>	<b>1299,0</b>	<b>1187,5</b>	<b>1221,7</b>	<b>1061,5</b>	<b>1177,9</b>	<b>1154,3</b>	<b>1150,6</b>	<b>1233,1</b>	<b>1193,1</b>
<b>PB s.p.</b>	<b>744,0</b>	<b>760,1</b>	<b>737,2</b>	<b>751,9</b>	<b>731,8</b>	<b>735,4</b>	<b>701,6</b>	<b>774,4</b>	<b>653,7</b>	<b>793,3</b>	<b>736,6</b>	<b>742,0</b>	<b>796,1</b>	<b>862,9</b>	<b>928,1</b>	<b>868,2</b>	<b>809,9</b>	<b>821,0</b>	<b>902,0</b>	<b>992,4</b>	<b>961,5</b>	<b>950,7</b>	<b>945,0</b>	<b>1021,8</b>	<b>1016,7</b>	<b>968,9</b>	<b>1063,6</b>	<b>1027,2</b>
Venta terneros	400,9	482,9	457,1	467,8	489,9	464,0	440,4	476,0	438,5	454,7	406,5	403,3	429,7	433,7	415,7	503,5	509,4	439,8	482,0	493,3	493,6	474,1	506,7	536,3	497,7	471,4	523,9	549,4
Venta terneras	85,8	129,4	108,3	133,3	143,2	153,9	152,8	165,6	150,8	156,8	231,9	211,1	247,8	241,7	225,6	246,9	250,2	252,3	263,5	312,5	321,3	291,1	316,7	351,1	377,0	373,2	348,8	333,7
Venta ganados-l.varios	150,1	128,3	80,5	80,9	80,3	70,5	66,2	121,5	119,8	100,0	128,6	128,4	140,5	141,4	171,1	161,3	146,8	160,0	185,9	155,7	176,6	135,5	128,3	190,3	187,3	209,8	196,3	172,3
Subvenciones	58,5	153,1	210,4	271,0	341,9	280,0	228,3	337,9	478,3	284,9	674,6	442,1	463,5	585,5	633,8	453,8	544,1	309,6	323,2	306,6	226,0	271,0	116,5	156,0	137,6	181,7	169,5	165,9
Variación inventario-compras	107,1	19,5	91,3	69,8	18,4	47,0	42,3	11,2	-55,5	81,8	-30,4	-0,8	-21,8	46,1	115,7	-43,7	-96,5	-31,1	-29,3	30,8	-30,0	50,0	-6,7	-55,8	-45,3	-85,4	-5,5	-28,2
<b>GASTOS VARIABLES</b>	<b>323,2</b>	<b>389,9</b>	<b>392,5</b>	<b>431,7</b>	<b>451,2</b>	<b>453,6</b>	<b>415,7</b>	<b>465,2</b>	<b>499,6</b>	<b>512,1</b>	<b>561,2</b>	<b>597,1</b>	<b>579,7</b>	<b>573,2</b>	<b>632,9</b>	<b>693,3</b>	<b>617,7</b>	<b>635,3</b>	<b>691,3</b>	<b>776,2</b>	<b>773,1</b>	<b>747,4</b>	<b>756,5</b>	<b>710,4</b>	<b>706,4</b>	<b>762,6</b>	<b>777,1</b>	<b>779,6</b>
Concentrados	215,8	250,4	257,9	293,1	304,5	292,2	279,3	317,3	329,9	311,9	326,5	364,6	342,8	325,1	394,7	484,6	381,8	410,1	470,2	517,0	508,3	484,6	479,9	464,2	459,0	496,9	505,6	515,4
Forrajes y pastos	24,0	57,0	52,2	52,9	59,0	52,2	45,7	43,0	55,6	74,3	102,6	88,1	77,4	85,5	76,3	54,8	67,1	64,4	54,7	71,5	79,9	83,7	73,7	56,9	52,1	37,9	35,1	47,2
Veterinario y medicinas	20,7	22,9	27,7	31,0	33,6	37,8	34,4	40,5	40,8	42,4	44,3	49,3	47,6	47,7	45,0	41,5	44,9	44,2	43,9	46,6	45,3	48,6	48,3	51,9	45,6	49,7	53,9	50,8
Semillas/Fertili./Fitosanitarios	30,5	34,1	29,2	27,0	24,4	25,5	23,0	21,9	25,7	26,8	25,8	28,3	28,6	29,9	25,6	23,0	23,5	21,3	30,5	34,4	31,8	31,9	50,2	30,9	25,3	43,4	40,6	42,6
Otros gastos y compras gana	32,2	25,5	25,5	27,6	29,6	45,9	33,4	42,5	47,6	56,7	62,0	66,8	83,3	85,0	91,3	89,4	100,5	95,3	91,9	106,8	107,8	98,6	104,4	106,5	124,4	134,7	141,9	123,6
<b>MARGEN BRUTO</b>	<b>479,4</b>	<b>523,4</b>	<b>555,1</b>	<b>591,3</b>	<b>622,6</b>	<b>561,9</b>	<b>514,2</b>	<b>647,0</b>	<b>632,4</b>	<b>566,1</b>	<b>850,0</b>	<b>586,9</b>	<b>679,9</b>	<b>875,3</b>	<b>928,9</b>	<b>628,6</b>	<b>736,4</b>	<b>495,4</b>	<b>533,9</b>	<b>522,8</b>	<b>414,4</b>	<b>474,3</b>	<b>305,0</b>	<b>467,5</b>	<b>447,9</b>	<b>388,0</b>	<b>456,0</b>	<b>413,5</b>
<b>MB s.p.</b>	<b>420,9</b>	<b>370,2</b>	<b>344,7</b>	<b>320,2</b>	<b>280,6</b>	<b>281,8</b>	<b>285,9</b>	<b>309,1</b>	<b>154,1</b>	<b>281,2</b>	<b>175,4</b>	<b>144,9</b>	<b>216,4</b>	<b>289,7</b>	<b>295,2</b>	<b>174,8</b>	<b>192,3</b>	<b>185,8</b>	<b>210,7</b>	<b>216,2</b>	<b>188,4</b>	<b>203,3</b>	<b>188,5</b>	<b>311,5</b>	<b>310,3</b>	<b>206,3</b>	<b>286,5</b>	<b>247,7</b>

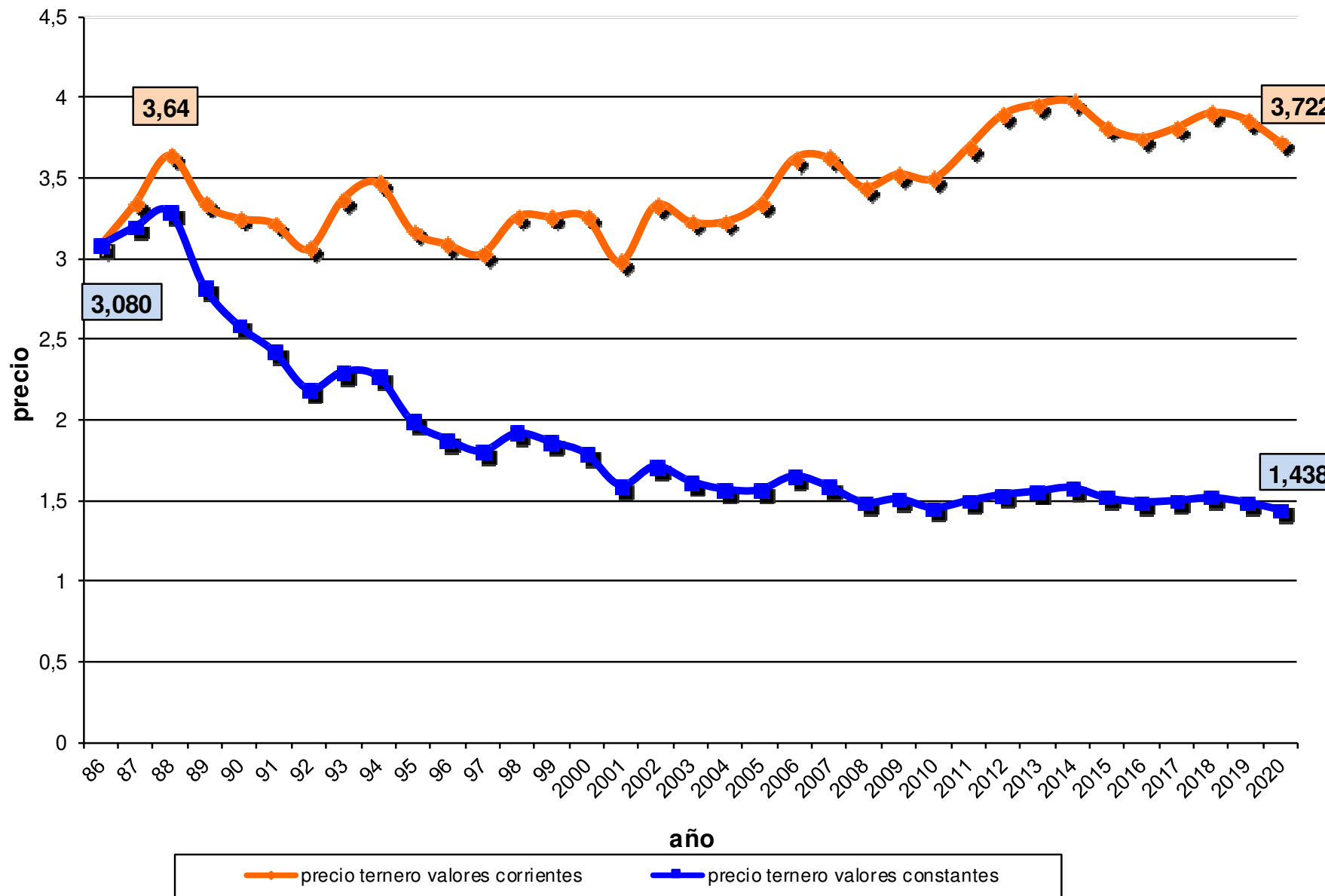
## EVOLUCIÓN RESULTADOS VACUNO DE CARNE 1986-2020

AÑO	1986	1998	1988	1989	1990	1991	1992	1993	1994	1995	1996	1997	1998	1999	2000	2001	2002	2003	2004	2005	2006	2007	2008	2009	2010	2011	2012	2013	2014	2015	2016	2017	2018	2019	2020
Nº Explot	44	58	67	57	33	11	17	19	19	17	19	25	29	30	28	35	35	30	35	37	40	43	46	38	36	37	35	34	36	34	34	28	25	24	26
Nº vacas	17,5	20,4	21,6	24,3	28,6	35,0	32,6	41,4	48,9	54,8	47,6	49,6	54,1	51,8	53,0	54,1	51,3	59,0	61,8	60,9	61,6	63,9	60,1	67,0	63,9	66,1	63,7	69,6	67,5	71,6	77,4	71,2	68,8	60,3	60,3
Nº UTA	0,86	0,85	0,92	0,95	0,92	1,11	0,89	1,18	1,12	1,18	1,08	1,06	1,03	1,04	1,03	1,12	1,02	1,09	1,09	1,1	1,10	1,07	1,0	1,1	1,2	1,2	1,2	1,2	1,3	1,2	1,1	1,1	1,1	1,0	1,0
VACAS/UTA	20,4	24,0	23,5	25,6	31,1	31,5	36,6	35,1	43,7	46,4	44,1	46,8	52,5	49,8	51,4	48,3	50,3	54,2	56,7	55,3	56,2	57,9	59,3	59,7	55,4	55,0	55,1	56,3	53,9	58,6	62,3	65,4	62,2	61,8	59,9
Peso macho	291	294	296	323	306	303	301	326	327	329	335	329	322	338	341	336	328	333	333	323	330	354	356	339	332	325	340	341	353	363	361	364	351	373	375
Peso hembra								228	246	233	245	242	240	243	253	242	248	258	252	238	253	264	270	267	272	264	269	271	268	288	284	283	282	284	289
€ Kg.macho	3,08	3,34	3,64	3,34	3,25	3,22	3,06	3,37	3,47	3,17	3,09	3,03	3,26	3,26	3,26	2,98	3,33	3,23	3,23	3,34	3,62	3,62	3,4	3,52	3,50	3,69	3,89	3,96	3,97	3,81	3,75	3,81	3,90	3,87	3,72
€ Kg.hembra								3,40	3,50	3,15	3,03	3,06	3,29	3,31	3,37	3,14	3,46	3,41	3,39	3,48	3,76	3,93	3,9	3,94	3,85	3,91	4,17	4,14	4,19	4,05	4,03	4,19	4,24	4,35	4,02
M.B/VACA	315	416	434	404	387	377	379	479	523	555	591	623	562	514	647	632	566	850	587	680	469	511	630	736	495	534	523	414	474	305	468	448	388	456	414
kilos carne/vaca								144	176	179	195	209	189	181	195	195	182	194	187	200	184	172	209	208	191	198	202	202	189	211	230	221	209	216	231

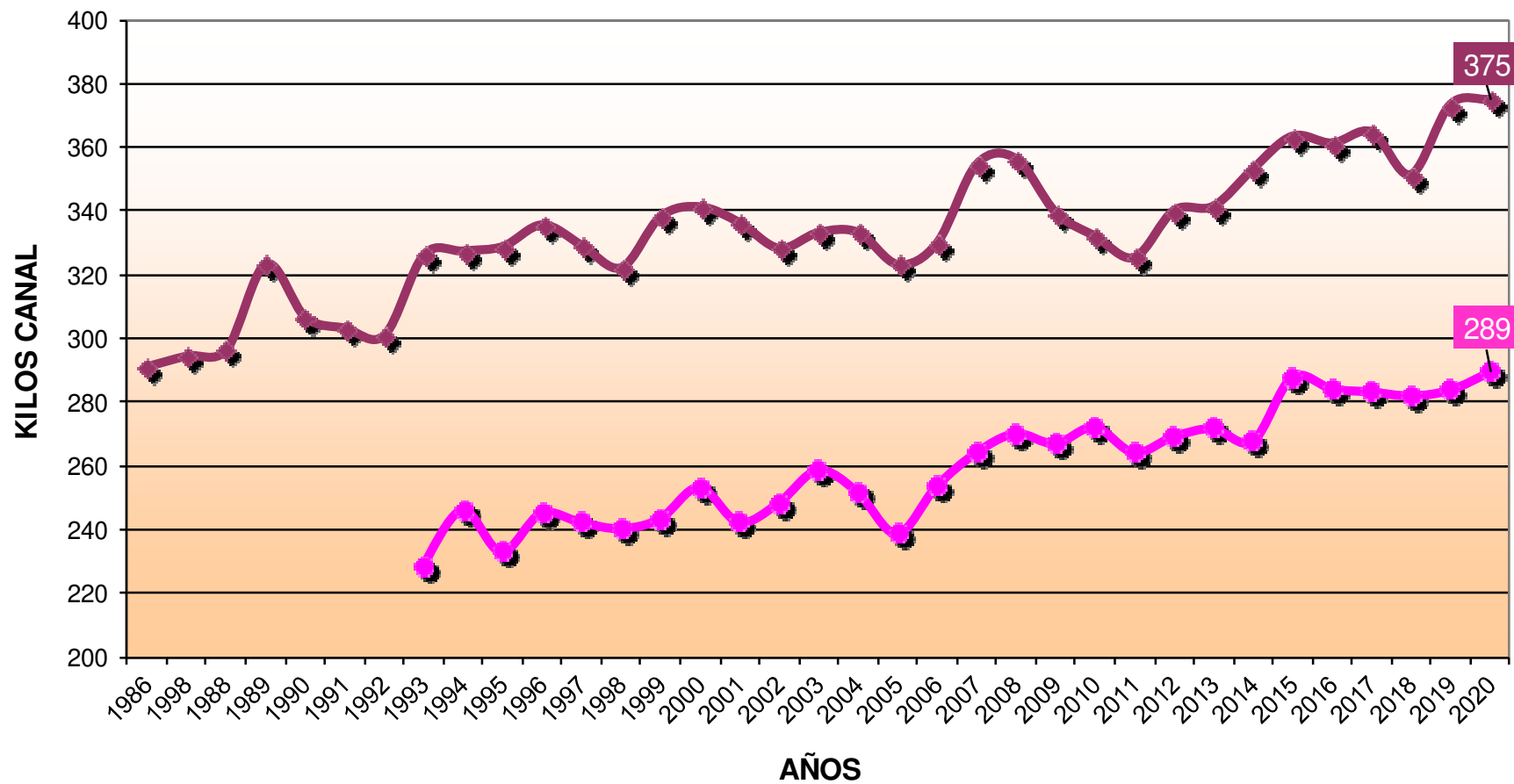
## PRODUCTIVIDAD POR VACA Y VACAS/UTA



## Precio del ternero macho



## PESO MEDIO TERNEROS Y TERNERAS



—●— Peso macho      —●— Peso hembra